

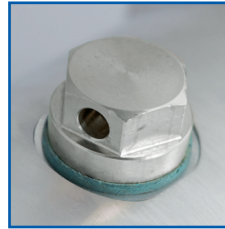
IGNIS® Kegelmembran-Rückflussverhinderer Typ EA, PN16 – gemäss Richtlinien SVGW W5

Die Vorteile im Überblick.

- Robuste Ausführung in Aluminium
- Wartungsfreundlich
- Ersatzteile erhältlich



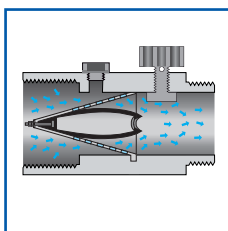
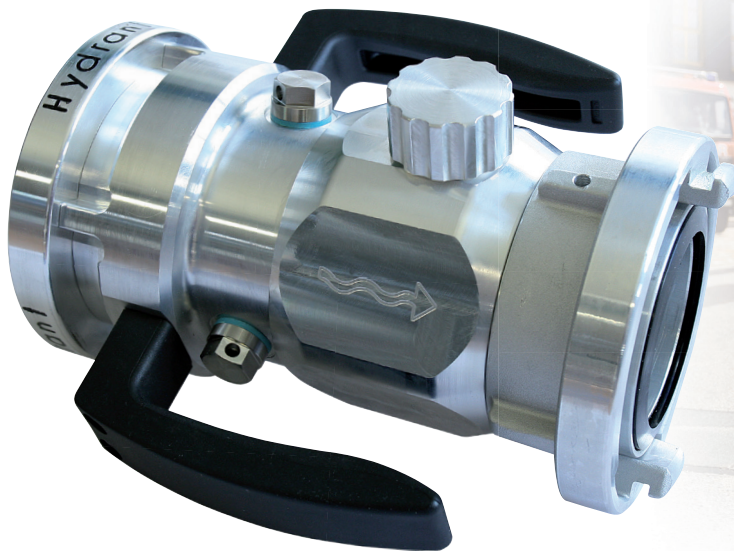
Einfache Montage am Hydrant dank zweier Handgriffe.



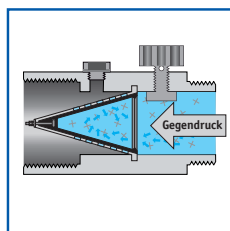
Drei Belüftungsventile verhindern einen Unterdruck im Leitungsnetz.



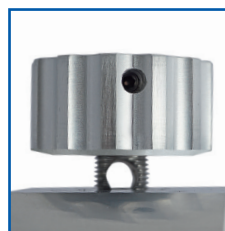
In der Schweiz entwickelt und hergestellt.



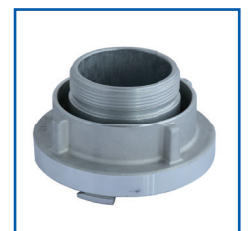
Das Kegelsieb aus Edelstahl schützt Ihre Geräte.



Membran-Dichtsystem verhindert das Rückfließen.



Druckentlastung mit Sicherungsanschlag.



Drehbarer Anschluss Storz 75.

Praxisbeispiele (die gelieferte Wassermenge ist netzabhängig)

2.1 bar → ca. 1200 l/min.

4.2 bar → ca. 2100 l/min.

8.3 bar → ca. 3000 l/min.